



NARODOWY INSTYTUT ZDROWIA PUBLICZNEGO - Państwowy Zakład Higieny
NATIONAL INSTITUTE OF PUBLIC HEALTH - National Institute of Hygiene

ZAKŁAD BEZPIECZEŃSTWA ZDROWOTNEGO ŚRODOWISKA
DEPARTMENT OF ENVIRONMENTAL HEALTH AND SAFETY

ATEST HIGIENICZNY

B-BK-60211-0542/20

HYGIENIC CERTIFICATE

ORYGINAŁ

NATIONAL INSTITUTE OF PUBLIC HEALTH – NATIONAL INSTITUTE OF HYGIENE

Wyrób / product: **DULUX PROFESSIONAL COMPLEX WHITE 3 MAT; biała emulsja lateksowa**

Zawierający / containing: dyspersję kopolimeru winylowo - etylenowego, biocydy (< 0,2%), wypełniacze mineralne, ditlenek tytanu i inne składniki wg dokumentacji producenta

Przeznaczony do / destined: stosowania w budownictwie wewnątrz pomieszczeń, w tym w budynkach mieszkalnych, użyteczności publicznej, służby zdrowia, oświatowo-wychowawczych, zakładach przemysłowych i branży spożywczej (bez bezpośredniego kontaktu z żywnością)

Wymieniony wyżej produkt odpowiada wymaganiom higienicznym przy spełnieniu następujących warunków
/ the above-named product is acceptable according to hygienic criteria with the following conditions:

Zastosowanie wyrobu musi być zgodne z zaleceniami producenta oraz przepisami dotyczącymi obiektu, w którym ma on być używany. Pomieszczenia, po zastosowaniu wyrobu, należy wietrzyć do zaniku zapachu przed oddaniem ich do użytku. W przypadku stosowania w obiektach służby zdrowia wyrób musi spełniać wymagania rozporządzenia Ministra Zdrowia z dnia 26 marca 2019 (Dz. U. 2019.595 z 29 marca 2019) w sprawie szczegółowych wymagań, jakim powinny odpowiadać pomieszczenia i urządzenia podmiotu wykonującego działalność leczniczą.

Atest higieniczny nie dot. parametrów technicznych, walorów użytkowych i oceny właściwości alergizujących wyrobu

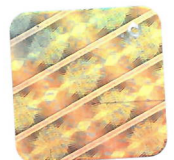
/ Hygienic certificate does not apply to technical parameters, utility value and allergenic properties of the product

Wytwórca / producer:

Akzo Nobel Decorative Paints Sp. z o.o.
02-255 Warszawa
ul. Krakowiaków 48

Niniejszy dokument wydano na wniosek / this certificate issued for:

Akzo Nobel Decorative Paints Sp. z o.o.
02-255 Warszawa
ul. Krakowiaków 48



Atest może być zmieniony lub unieważniony po przedstawieniu stosownych dowodów przez którąkolwiek stronę. Niniejszy atest traci ważność po 2025.08.31 lub w przypadku zmian w recepturze albo w technologii wytwarzania wyrobu.

The certificate may be corrected or cancelled after appropriate motivation. The certificate loses its validity after 2025.08.31 or in the case of changes in composition or in technology of production.

Data wydania atestu higienicznego: 31 sierpnia 2020

The date of issue of the certificate: 31st August 2020

Kierownik
Zakładu Bezpieczeństwa Zdrowotnego
Środowiska


dr hab. Jolanta Solecka, prof. NIZP-PZH